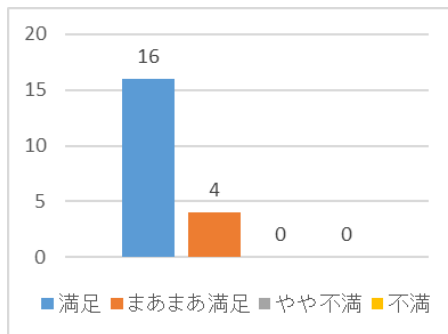


# 令和5年度 あおぞら教室利用者アンケート結果

京都市児童療育センターきらきら園  
京都市総合療育事業「あおぞら教室」

あおぞら教室では、京都市から委託を受けて、言語聴覚士による“ことばの療育”を行っています。ご利用中の皆様には毎年アンケートを実施しています。令和5年度は28名中20名の方から回答をいただきました。回答の内訳とご意見を報告いたします。ご意見は、個人名などを除き、原文のまま掲載しております。いただいたご意見をもとに、さらに充実した支援やご利用しやすい環境について考えていきます。

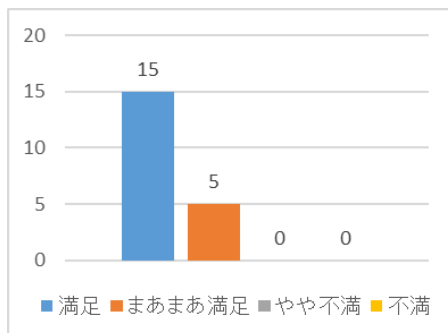
## 1. 療育について（内容、職員のかかわりなど）



- ・しっかり見ていただいています。
- ・先生のご指導がとても素晴らしく、療育の効果を感じられ、大変嬉しく思っております。
- ・2週間毎に通園していますが、その間に忘れてしまっているのが、もう少し頻度が高い方が良いかと思っております。
- ・子どもも毎回楽しみに通っています。興味がある話題から話を引き出してくれているので楽しめています。
- ・いつも子供に寄り添った内容をして頂けて、ありがとうございます。
- ・親子でいつも楽しみに通わせて頂いています。

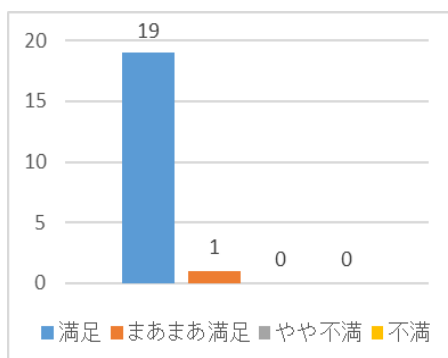
多くの評価をいただき、ありがとうございます。また、貴重なご意見をありがとうございます。今までは皆さん同じ頻度でご利用いただいておりますが、令和6年度からはお子さんのご様子やご家族のご都合に合わせて柔軟な対応ができるよう、見直しを行う予定です。

## 2. 保護者支援について



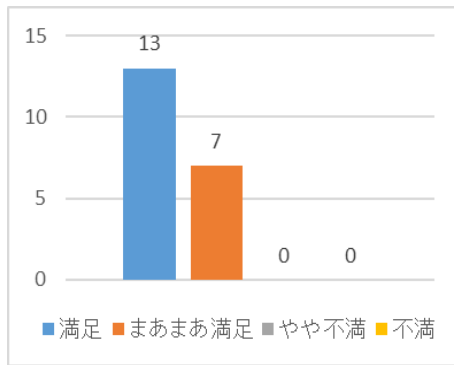
- ・今後のことなど相談させていただいています。
- ・就学支援シートのことなど必要な情報を教えていただき助かりました。
- ・困った事など先生に相談すると、アドバイスなど頂けて、とてもありがとうございます。

## 3. 職員について（態度、言葉遣い、身だしなみなど）



- ・親しみやすい。
- ・両親と一緒に送迎できず祖父母が送迎しているのですが、毎回療育の内容をご丁寧にフィードバックいただき、本当にありがとうございます。
- ・子供と精一杯向き合おうとしているのが伝わります。
- ・とても優しく対応して頂いているので、人見知りの我が子ですが、家と変わらずの様子を出せているので、感謝しています。

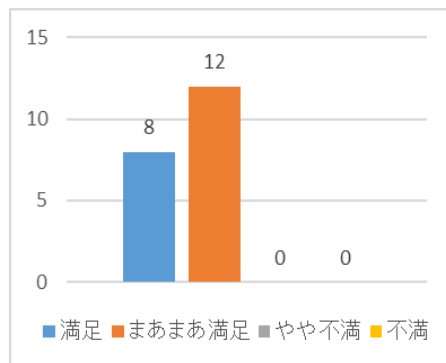
#### 4. 施設設備について



- ・こどもは、おもちゃがたくさんあるので、とても喜んでいます。
- ・場所が不便なので、交通の便がいいところがあれば助かります。
- ・凄く清潔感があり綺麗。

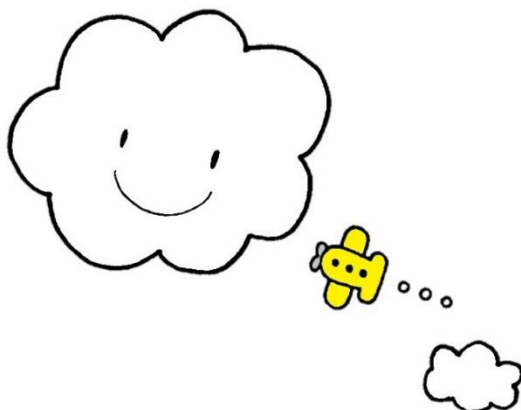
特にバスをご利用の方は本数が少なく、ご不便をおかけしています。できる限り、ご利用しやすい時間にご案内できるよう、努力いたします。難しい場合は、他の事業所やクリニックなどのご案内いたします。今後の事業展開として、在籍されている保育園や幼稚園等に出向いて療育を行う「保育所等訪問事業」の活用なども検討したいと考えています。

#### 5. 外部機関（保育園・幼稚園など）との連携について



- ・幼稚園や家族に情報共有しやすいように書類を作って頂けて、誰が見ても分かりやすく記載して頂いてありがとうございます。

保育園・幼稚園、学校との連携は、とても大切なことだと考えています。今年度、試行的に「言語評価のまとめ」「児童発達支援計画書」を作成しましたが、令和6年度からは利用されるすべての方について作成する予定です。すでに作成しております「言語療育報告書」（卒園時に作成）と併せて、お子さんの情報を関係する機関と共有できるようにし、安心して園や学校で生活できるよう、努めたいと考えています。



ご協力

ありがとうございました