

# グループホーム 世話人募集

地域の中でいきいきと生活したいというご利用者の思いを私たちと一緒にお手伝いをしてくれる世話人スタッフを募集します！

時給

1,130円 深夜割増あり

時間

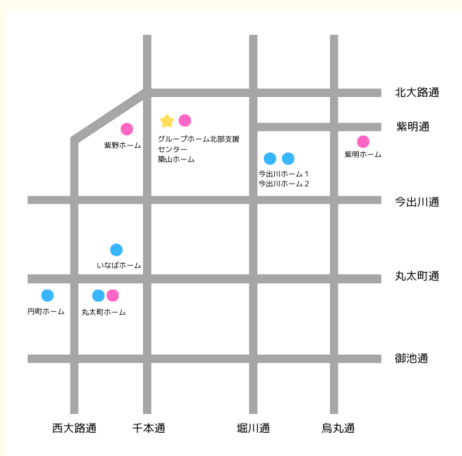
世話人：16時～21時  
夜間世話人：21時～翌朝8時（休憩2時～5時）  
＊曜日・時間相談可

待遇

交通費支給、資格取得補助

場所

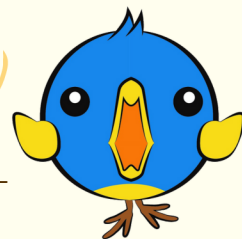
京都市内（北区・上京区・中京区に8か所ある  
グループホームのいずれか



学業・主婦（夫）業と両立できる！  
10代～60代まで幅広く活躍されています！  
無資格・未経験の方でも大丈夫！業務内容は丁寧  
にお伝えします。

お気軽にお問い合わせください！

法人マスコットキャラクター  
なぎまる



社会福祉法人 京都総合福祉協会  
グループホーム北部支援センター（担当：森口）

京都市北区紫野上築山町30-1  
075-441-5555 grouphome-north@sogofukushi.jp



ホームページ

## ご利用者について・・・



主に知的障害のある方で19歳から70代まで幅広い年齢層の方が入居されています。

一般企業に就職されている方、福祉就労されている方、高齢者のデイサービスを利用されている方など、さまざまです。

## 働き方は2つ！

### 世話人

- 時間：16時～21時
- 業務内容  
夕食の準備、体調確認、ご利用者の様子確認、服薬確認、小遣いサポート、日誌記入、清掃、そのほかご利用者とお話しその都度対応など

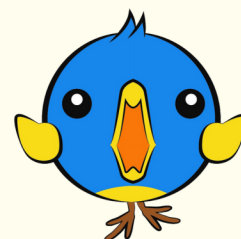
### 夜間世話人

- 時間：21時～翌朝8時  
(休憩2時～5時)  
\*仮眠可・寝具あり
- 業務内容  
服薬確認、体調確認、就寝・起床支援（声掛け）、日誌記入、清掃、そのほかご利用者とお話しその都度対応など

応募希望の方は、まずは下記連絡先までご連絡ください！  
見学も大歓迎です！

\*採用選考にあたって  
履歴書のご提出・面接にて選考いたします。

法人マスコットキャラクター  
なぎまる



社会福祉法人 京都総合福祉協会  
グループホーム北部支援センター（担当：森口）

京都市北区紫野上築山町30-1  
075-441-5555 grouphome-north@sogofukushi.jp



ホームページ