



# 京都総合福祉協会 8月トピックス

今月の作品：就業・生活支援センター  
職員による粘土作品  
(粘土セラピーの試作)



8月1日に夏祭りを開催しました。カラオケ、盆踊り、輪投げにストラクアウト、職員手作りの魚釣りゲームと射的・・・利用者様は、それぞれ好きな物で楽しめました。遊んだ後は綿菓子をはおばっておられました。

### 大原野の杜



「焼肉食べ放題行きたい!」とレクの希望があり、張り切って”満足コース”を堪能してきました。職員2人掛かりで肉を焼き、ジュースを注ぎ、焼き加減を見て、追加オーダーをし、肉を焼く……。みなさんのお口へお肉がみるみるとおさまっていく光景は見ていて爽快でした。満足顔で帰路につきました。

### グループホーム北部



恒例の療護園夏祭りとして、スイカ割りゲームと花火大会を行いました。噴出花火や打上げ花火、持てる人には線香花火と皆さん楽しまれ一日通して夏を満喫されたことと思います。

### 療護園



秋のレクリエーション「若狭フィッシュャーマンズワーフ」へ海の幸を頂き、遊覧船に乗る島めぐりを計画しました。希望者が多かったので、9月16日、10月13日、14日の日程で利用者32名を3グループに分けて行く予定です。また来月のピクニックでお伝えします。お楽しみに!

### グループホーム西部



8月30日、台風を心配しながらでしたが、恒例の夕涼み会を開催しました。かき氷のトッピングを皆さん、楽しんでおられました。

### 更生園



コスモス、インスタ始めました。アイコンは上の写真です。生活介護事業所コスモス(cosmos\_saburo)で検索してみてください。

### コスモス



8月最後の日にデイサービスの夏祭りを開催しました。午前、かき氷・綿菓子・輪投げ・ヨーヨー釣りなど屋台を巡り、午後からはバイキングの食事を楽しみ、夏祭りの雰囲気を楽しめた様子でした。

洛西デイサービスセンター



夏まつりをしました！盆踊りをしてかき氷を食べてスイカ割りとお菓子のくじ引きをしました。夏の良い思い出ができました！

授産園



毎月、緑色で申し訳ありませんが…。収穫真っ最中の「モロヘイヤ」です。栄養価の高い作物だそうです。

すずかけ



8月14日（水）北合同福祉センターにて地域の地蔵盆に菜の花のメンバーが参加させて頂きました。お坊さんのお経に沿って地域の方々と一緒に数珠回しをしました。皆さん真剣そのものでした。

紫野授産所



二条城に自主製品のステンシルハガキを納品してきました！

外国人や修学旅行生の方等、たくさんの方で賑わっていました！

花水木



今まで館内でしていた柴橋商会の作業が施設外就労として本格的に始動しています。会社の中で作業をさせていただく場として発展させていきたいと思っております。

桂授産園

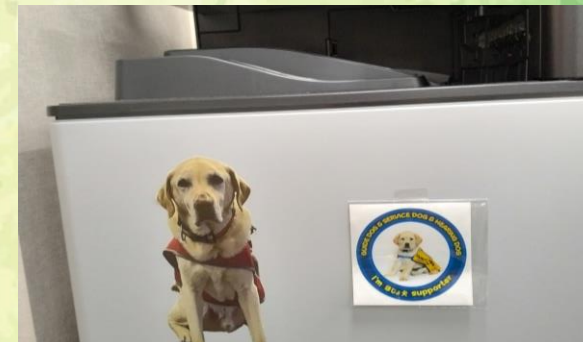
8月ヘルパー研修『てんかん発作について』では、てんかんという病気のことや誘発要因などについて学びながら、映像を素にどこに気を付けるか・発作時はどう対応するか、ということグループごとに検討しました。9月のヘルパー研修は産業医の先生に講師をお願いし『心のメンテナンス』ということで、睡眠と生活習慣病の関係性についてお話いただく予定です。

檜原・鷹峯居宅支援センター



かがやきが入っているCOCO・てらすの一階には、「給水スポット(マイボトル用給水機)」が設置されています。マイボトルやマイカップを持参すれば冷水や常温水を飲むことができ誰でも利用可能です。プラスチックによる海洋汚染の防止やごみ減量のためにも積極的に利用したいものです。(K.N)

発達障害者支援センターかがやき



色々な障害のある方が相談に来られます。盲導犬と一緒に来所された方がおりましたが、今後は「介助犬」と一緒に来所される方が増えるといいなと思っています。サポートを受けながら就労できる方が増えて欲しいです…。

就業・生活支援センター



Uネット  
事業所見学  
開催中!

未経験者 歓迎  
定員は 応相談  
後日 報告会

期間 2024年7月～8月

見学先 社会福祉法人 みやこ 京都身体障害児者父母の会 じゃらく 太秦障害者デイサービス 等々

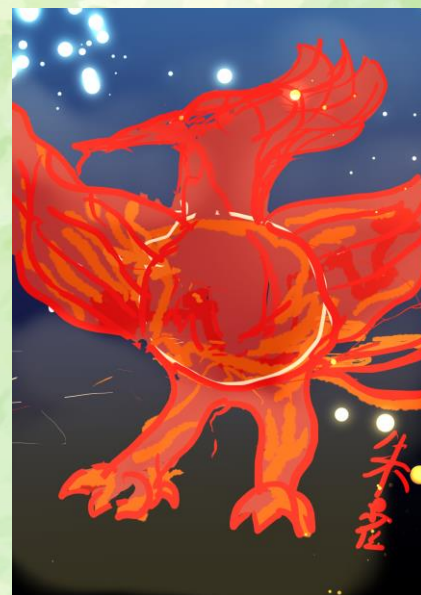
実習時間 10:00～16:00  
\*事業所により変更します

その他 詳しくは別紙申込書にて

普段いる職場とは違う職場を見てみませんか?

Uネット現場職員連絡会で事業所見学を開催しました。次世代の横のつながりを強化、他施設と交流により自施設、自分を客観的に見つめ直す、悩みを抱えている職員が相談できる場を提供することを目的としています。事業所のつくりや雰囲気など実際に行ってみることで感じられることも多かったのではないかと思います。

地域生活支援センターうきょう



自宅で絵を描いている方が、パソコンで絵を描きたいと相談に来られ、B型事業所の利用を開始されました。こちらは初めて液タブと、Adobe illustratorを使って描かれた作品です。

地域生活支援センターらくさい



全国社会福祉法人経営者大会に参加させていただきました！台風の影響で1日しか参加できませんでしたが、たくさんの学びを得て帰ってまいりました。皆さまにぜひ共有してより良い法人づくりと一緒に進めていきたいと思っております！

本部事務局

自食をしやすい食具や食器を購入しようと、ST（言語聴覚士）職員が時間をかけて調べたり業者に相談して、とうとう購入ができました。スタイリッシュな形状で重さもあるので、一見“子どもの食具”には見えにくいのですが、使用してみると、いつもは自分で持たない子も自然に持ってみたり、使っていたりと、今までとは違う様子が見られ、保護者の方も喜んでおられました。やはりプロが時間をかけて作ったものは違うなぁと驚きましたし、このように「食べる」ことに困っている（本人も、保護者も）状況に、「食べなさい」ではなく、保護者と、STや職員と一緒に試行錯誤して“食べる楽しさ”を提案できてよかったなぁと感じたエピソードでした。



きらきら園



京都市より京北は3~4度低いですが日中は暑いです。周山からすぎのご教室に向かうまでの162号線沿いは「モミジバフウ」と「百日紅」の並木道です。今は緑のモミジバフウの間に、真っ赤な百日紅の花が夏の暑さとぴったりです。子どもさんは涼しい部屋でひととき自分の好きな遊びを思いきりして帰ります。タイムタイマーが鳴ると「次もできる？」「もっといっぱいしような」と自分から言ってお母さんの元へ走って行きました。

すぎのご教室

8月も子どもたちはたっぷりプール遊びを楽しみました！

保護者の方はポッポで企画した「子育て講演会」にご参加いただきました。併行通園先の先生方にもご出席いただき、大変有意義な時間となりました。（詳しくはポッポのブログを見て下さい）

ポッポ



先日、あるご利用者が誕生日を迎えられました。ご家族から祝ってもらい、息子さんには「これまで〇〇年間、育ててくれてありがとう。」と言われたそうです。そんな大したごとはしてきてないと言いつつ、「こんなこと言われたんは初めてや。」と物凄く感激されていました。向日葵では職員で色々と考え、今年は保険証等が入られるくるちくさんのマルチケースをプレゼントしていますが、やっぱり息子さんの言葉の威力には全く歯が立ちません。

通所介護事業所 向日葵

8月は猛暑のためか、入院されるご利用者様が多かったです。地球環境の変化のせいか、台風も非常に予測困難な動きをしていました。また、はじめて南海トラフ地震臨時情報も出ました。ケアマネジャーも感染症や災害に対応した動きを求められるようになってきています。まずは自分自身の身を守り、非常時でも事業所が通常通り運営できるように、気を引き締めて日々の業務に取り組んでいきたいと思えます。

居宅介護支援事業所 向日葵





夏らしさを感じる一方で、猛暑や地震、  
台風と心配なこともたくさんあったなあ～